



МЕБЕЛЬНАЯ КОМПАНИЯ
ЗАРЕЧЬЕ

Набор мебели "Афина" Комод Модуль А 2

Проект БНЗ 82.02.00.00.00

Инструкция по сборке

Детали, составляющие изделие, пронумерованы.
Номера и названия деталей проставлены на упаковочных этикетках и соответствуют номерам деталей в данной инструкции

1. Подготовка деталей к сборке

УВАЖАЕМЫЙ ПОКУПАТЕЛЬ!!

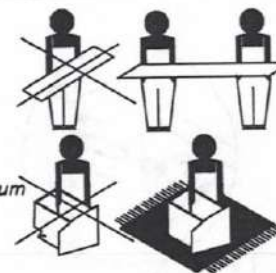
Благодарим Вас за приобретение нашего изделия мебели.

Чтобы наша мебель доставляла Вам радость, просим соблюдать указанные в этой инструкции рекомендации.

Сохранность и долговечность мебели зависит от правильного использования и ухода за ней.

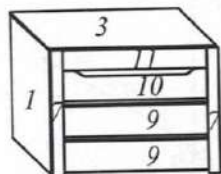


Инструмент для сборки
в комплект поставки не входит

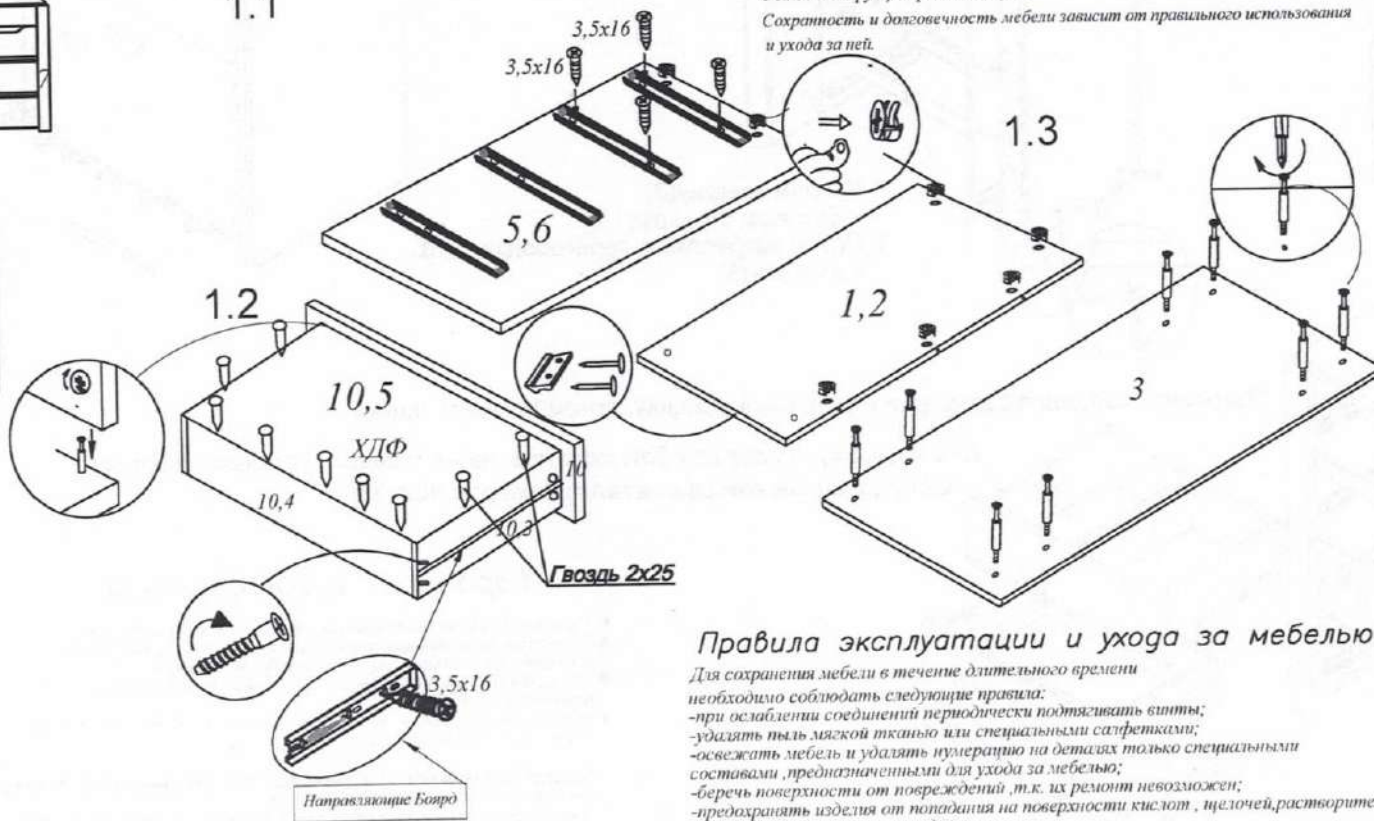
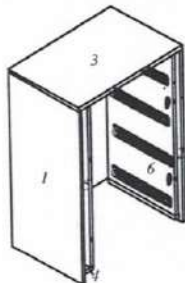


**Контрольный
экземпляр**

1,2 - 738x416 - 2 шт.
3 - 1026x416 - 1 шт.
4 - 54x416 - 2 шт.
5,6 - 702x416 - 2 шт.
7 - 754x70 - 2 шт.
8 - 886x64 - 5 шт.
9,1 - 882x182 - 2 шт.
9,2 - 350x120 - 4 шт.
9,3 - 829x120 - 2 шт.
10,1 - 882x182 - 1 шт.
10,2 - 350x90 - 2 шт.
10,3 - 829x90 - 1 шт.
11,1 - 882x120 - 1 шт.
11,2/11,3 - 350x70 - 2 шт.
11,4 - 829x70 - 1 шт.
11,5 - 334x70 - 1 шт.
ХДФ
дно - 859x360 - 4шт.
дно - 402x330 - 2 шт.
12 задняя стенка -
1020x375 - 2 шт.



1.1



КОМПЛЕКТ ФУРНИТУРЫ

Шуруп 4x16 - 16 шт

Стяжка эксцентриковая 15/16
в комплекте - 32 шт

Гвоздь 2x25 - 80 шт.

Опора - 4 шт.

Направляющие шариковые "Боярд"
L=350мм - 4 комплекта

Шуруп 3,5x16 - 48 шт

Ключ №4 для завинчивания винта -
1 шт.

Стяжка-директа 7x50 - 33 шт

Заглушка диам 14 - 4 шт

Правила эксплуатации и ухода за мебелью

Для сохранения мебели в течение длительного времени

необходимо соблюдать следующие правила:

- при ослаблении соединений периодически подтягивать винты;
- удалять пыль мягкой тканью или специальными салфетками;
- освежать мебель и удалять инкрустацию на деталях только специальными составами, предназначенными для ухода за мебелью;
- беречь поверхности от повреждений, т.к. их ремонт невозможен;
- предохранять изделия от попадания на поверхности кислот, щелочей, растворителей;
- не допускать контакта с водой;
- не устанавливать изделие вблизи отопительных приборов;
- не содержать изделие в сырых, неотапливаемых, непроветриваемых помещениях;
- не передвигать по поверхности тяжелые, твердые предметы;
- не ставить на поверхность горячие предметы;
- не применять при протирке бытовые чистящие средства;
- после сборки, изделие установить на ровной горизонтальной поверхности, во избежание перекоса изделия.

При разборке готового изделия дюбель не выкручивать

Ввиду совершенствования технологии, изменения конструкции узлов, поступления новых материалов, возможны некоторые отклонения по сравнению с данной инструкцией.

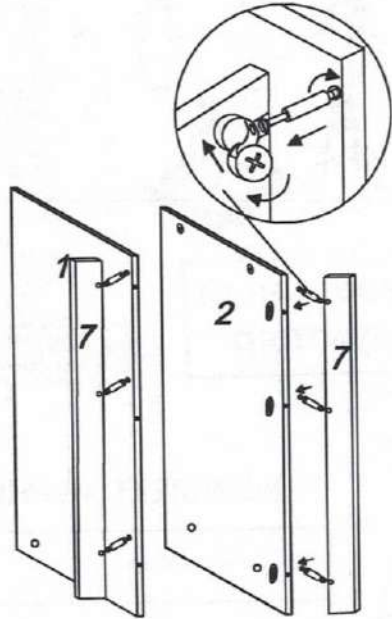
Гарантийный срок эксплуатации мебели: бытовой - 24 мес.

Для качественной сборки изделия рекомендуем приглашать специалиста.
г. Тюмень, ул. 30 лет Победы, 7, тел. 59-53-15, ТЦ Новый "МАГНАТ"

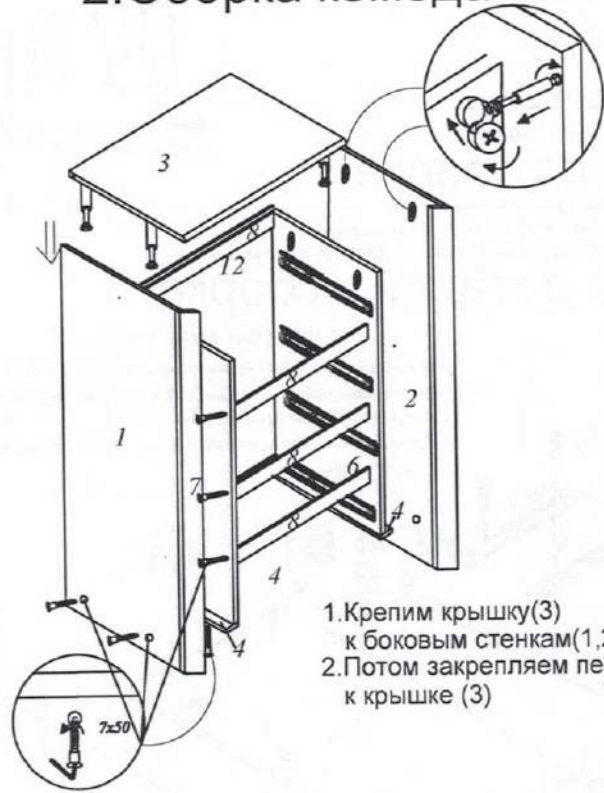
Срок службы изделия 10 лет

2. Сборка комода

2.1

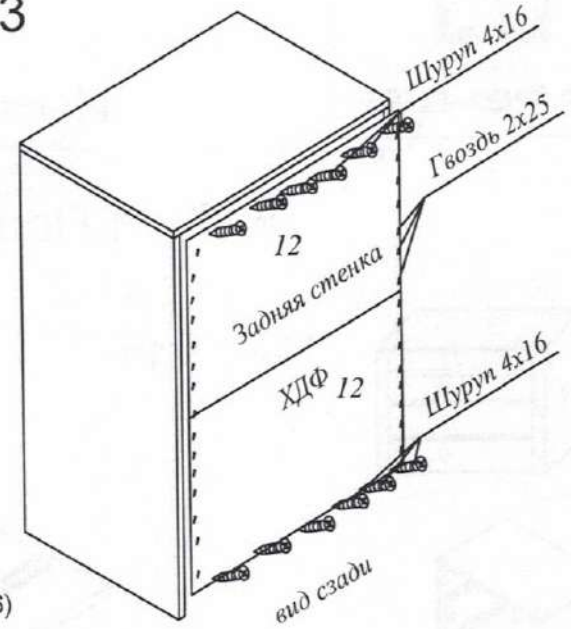


2.2

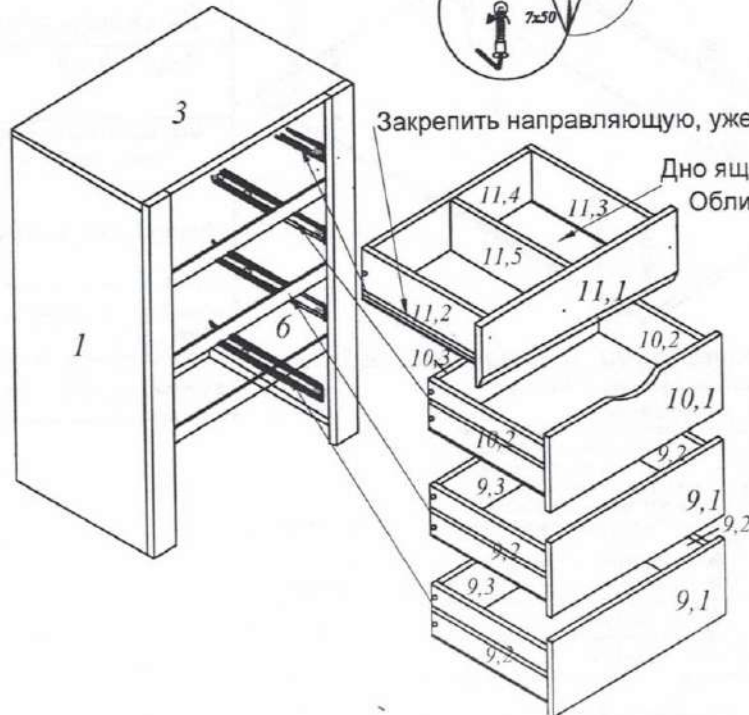


1. Крепим крышку (3) к боковым стенкам (1, 2)
2. Потом закрепляем перегородки (5, 6) к крышке (3)

2.3



2.4



Закрепить направляющую, уже к собранному ящику, потом вставить ящики

Дно ящика ХДФ идет не облицованное, на него сверху устанавливаются, Облицованные кож.зам детали размером 402x330

Гарантии изготовителя

- Гарантийный срок эксплуатации корпусной мебели - 24 месяца
- Претензии по комплектности и качеству должны направляться покупателем в магазин, где была приобретена мебель.
- Гарантия включает выполнение ремонтных работ и замену дефектных деталей.
- Настоящая гарантия не распространяется на замену деталей в связи с их естественным износом.

Изделие снимается с гарантийного обслуживания в следующих случаях

- наличие механических повреждений;
- ущерб в результате несоблюдения потребителем правил эксплуатации;
- использование изделия не по назначению;
- ущерб в результате умышленных или ошибочных действий потребителя;
- ущерб или утеря изделия вследствие обстоятельств непреодолимой силы (стихия, пожар, наводнение, и т.п.) несчастных случаев;
- при наличии следов постороннего вмешательства;
- при изменении конструкции изделия.